



## 建物概要

所在地: 東京都渋谷区神宮前2丁目28-9  
構造: 鉄筋コンクリート造陸屋根  
規模: 地下1階付2階建  
敷地面積: 397.51㎡  
延床面積: 770.51㎡  
竣工: 1999年3月 (外壁改修2019年3月実施済み)

## 設備概要

天井高: 2,450mm  
床荷重: 300kg/㎡  
電気容量: 150A (101区画)、75A (105・202区画)  
配線方式: OAフロアなし (床はカーペット施工)  
空調方式: 個別空調  
エレベーター: 1基  
セキュリティ: 機械警備  
駐車場: 収容3台 (1台空有、2024年6月24日現在)

## 案内図



※募集条件は3ページにございます



エントランス

## 交通機関

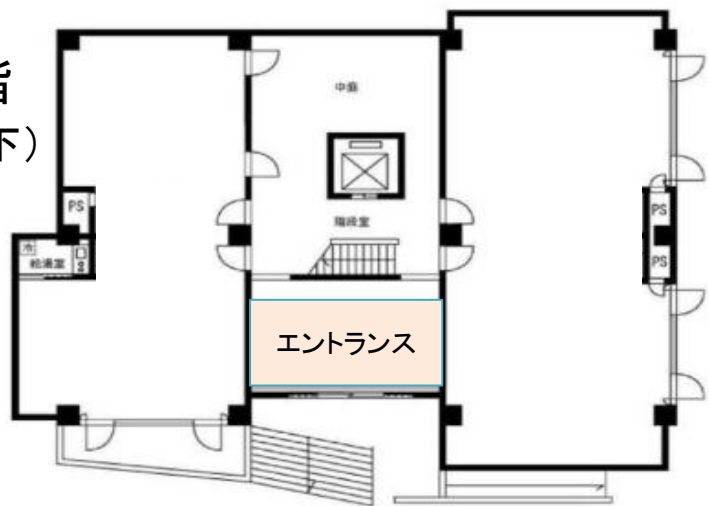
東京メトロ副都心線「北参道」徒歩8分  
都営地下鉄大江戸線「国立競技場」徒歩10分  
JR山手線「原宿」徒歩12分

 **NTTアーバンバリューサポート**  
国土交通大臣(4)第7838号

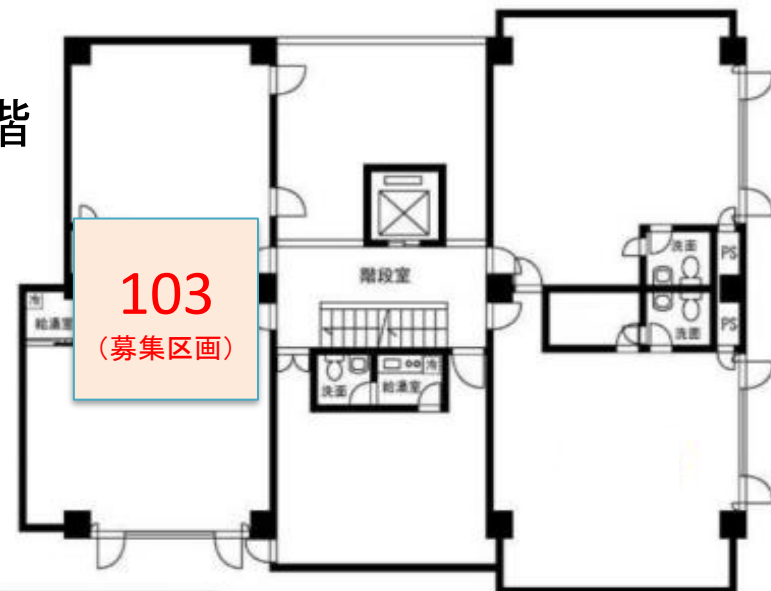
NTTアーバンバリューサポート株式会社  
リレーション推進本部 開発営業部  
〒108-0023 東京都港区芝浦3-4-1 グランパークタワー13F

**TEL : 03-6384-0603**  
**FAX : 03-5442-0205**

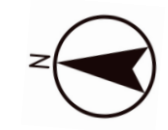
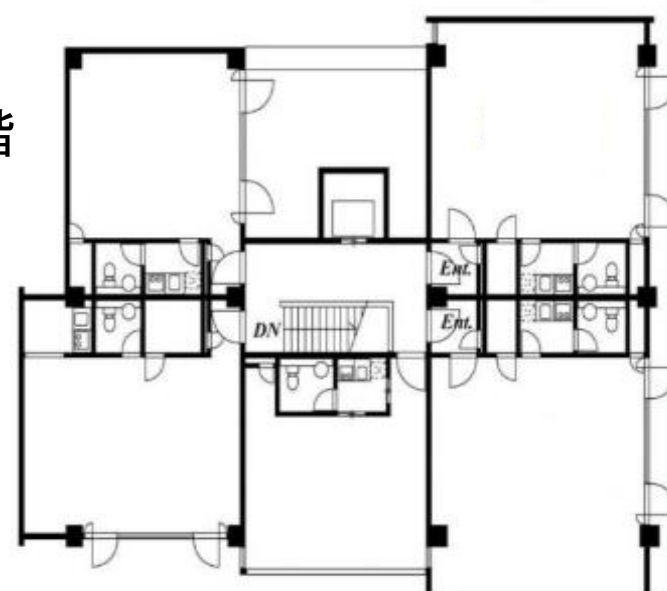
B1階  
(半地下)



1階



2階



103



★契約形態：普通借家契約（3年）

★敷金：6ヶ月

★礼金・更新料無し

★指定保証会社加入必須 ★指定借家人賠償保険加入必須

※テナント入居中（2025年1月末退去予定）※内見要相談

※原状回復工事は2025年1月～実施予定

募集階	面積		入居可能日	募集賃料
103	89.93㎡	27.2坪	2025年2月予定	月額550,000円 (共益費込み)

☆消費税別途 ☆取引形態：媒介

